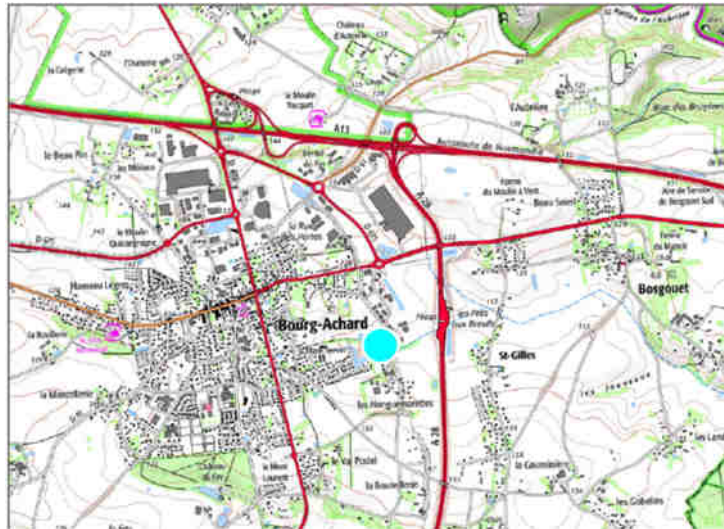


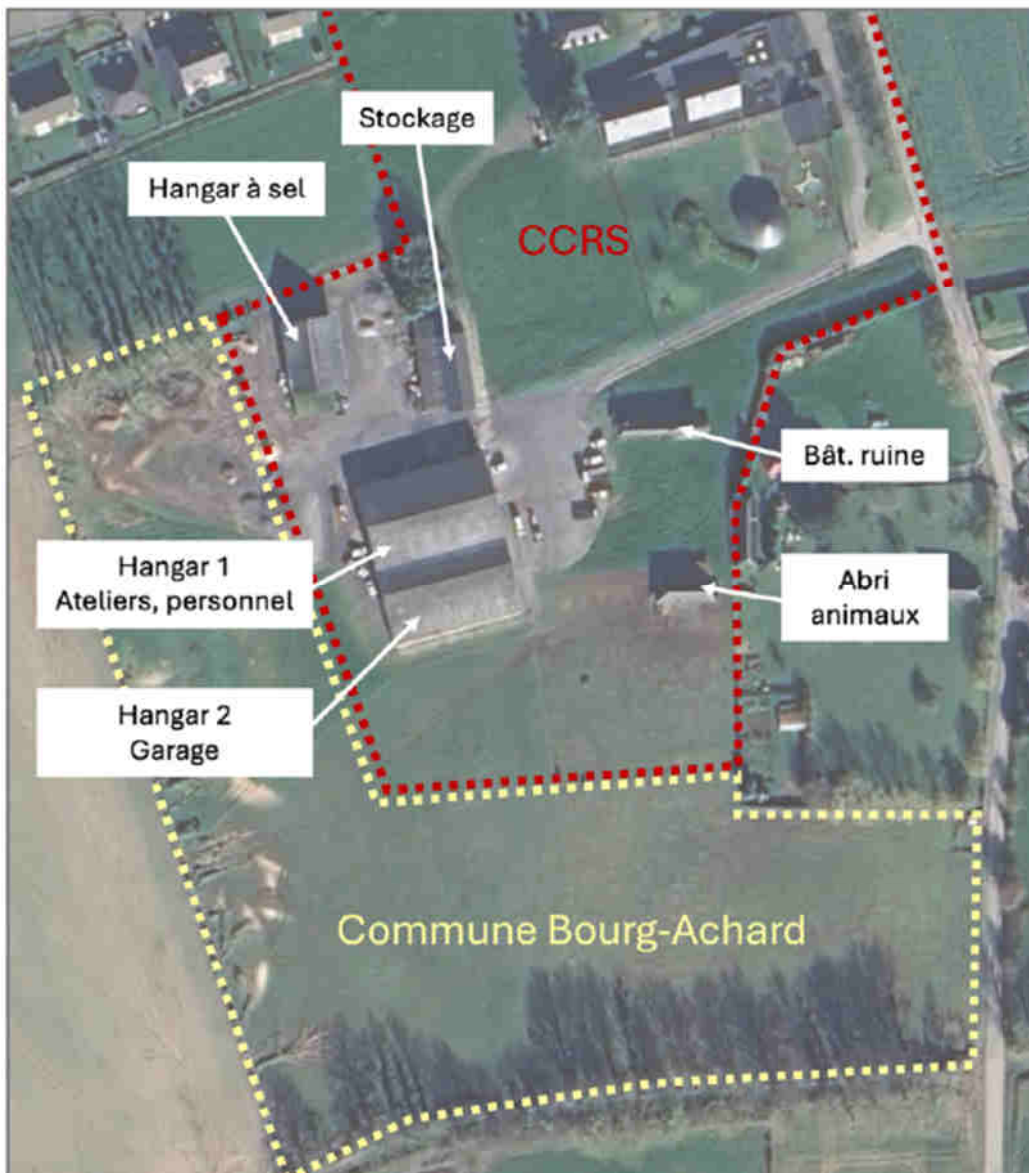


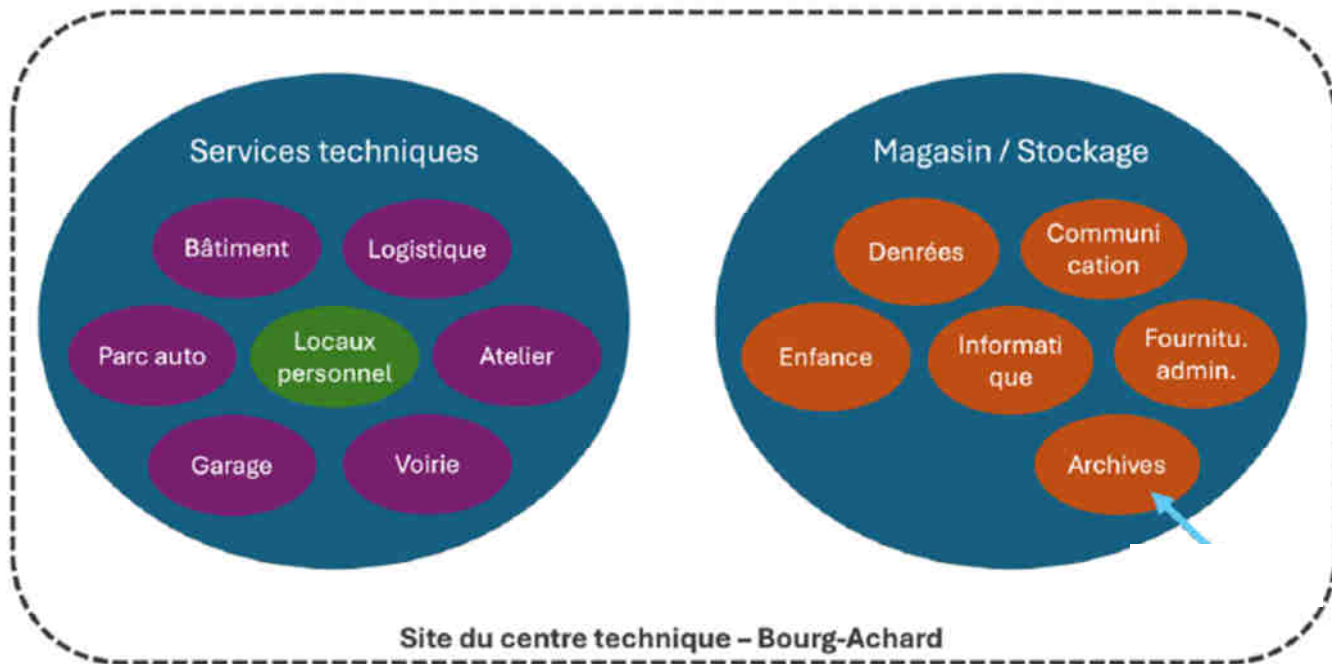
Extrait de l'étude de programmation sur la rénovation du Centre Technique Intercommunal de Bourg Achard

Localisation :



Plan du site





Services	Surface nécessaire	Emplacement projeté
Voirie, atelier, auto, espaces verts, logistique	1 000 m ²	Hangars 1 et 2
Régie Bâtiments	100 m ²	Hangar 2
Enfance	56 m ²	A créer
Informatique	18 m ²	A créer
Communication	8 m ²	A créer
Fournitures administratives	15 m ²	A créer
Denrées alimentaires	31 m ²	A créer
Archives	115 m ²	Salles réunion ss-sol Siège
Total à créer d'environ 250m2 (avec les majorations)		

