

Roumois-Seine
arr. Normandie

Commune de
Sainte-Opportune-la-Mare

PLAN LOCAL D'URBANISME

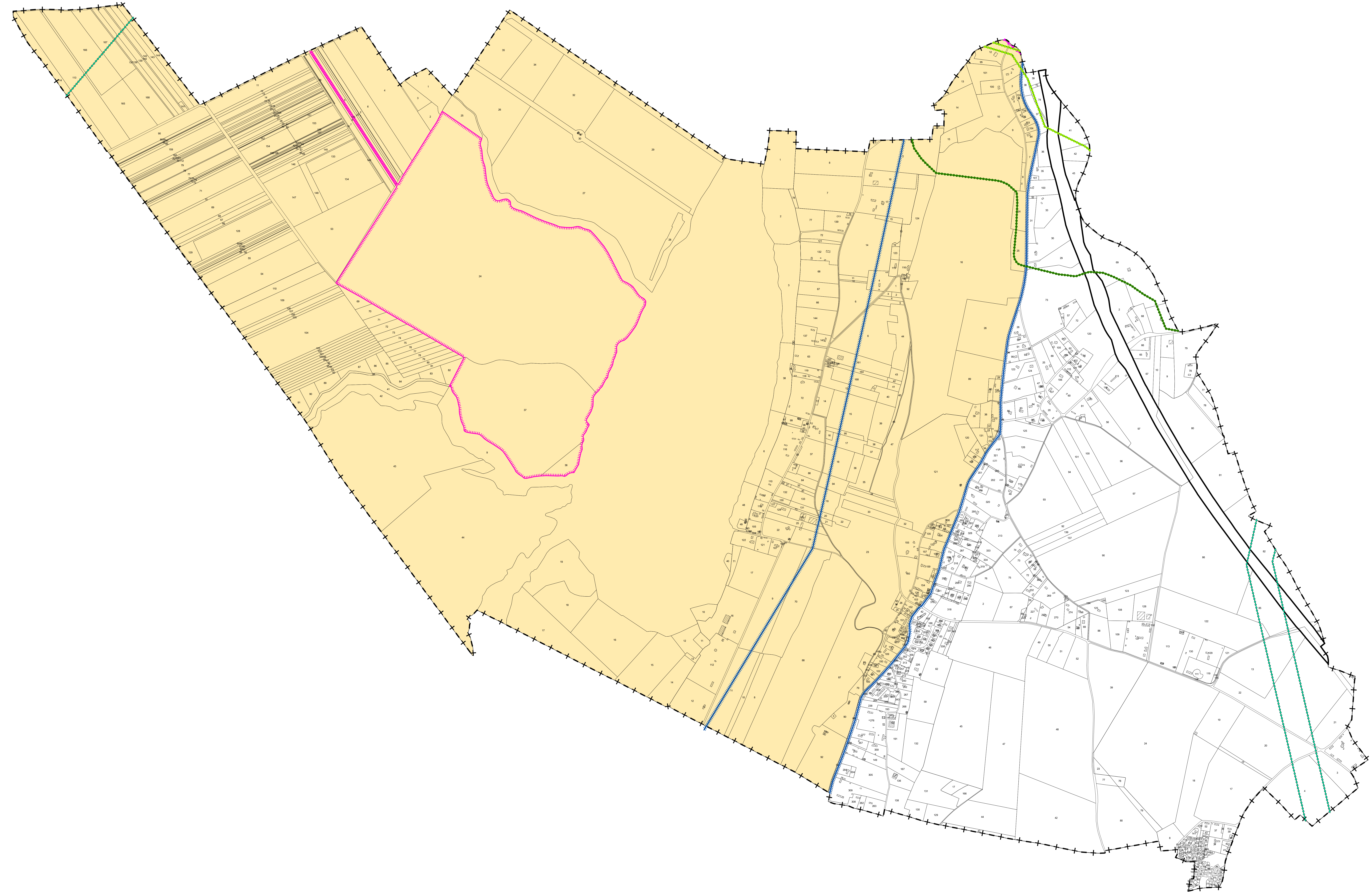
Plan des servitudes d'utilité publique
1:5 000

Vu pour être annexé à la délibération du
arrétant les dispositions du Plan Local d'Urbanisme.










Fait à Bourg-Achard,
Le Président,

**ARRÊTE LE :
APPROUVE LE :**

 auddice.com	Havre de France (Sage société) DNC du Cheminement 1 rue des Mâchons 10200 Havre Tel. 02 35 36 36 33	Seine-Normandie Le Havre 388 Boulevard François 1er 10200 Le Havre Tel. 02 35 48 50 00	Grand Est Espace Saint-Croix 17000 Saint-Croix Tel. 03 24 64 05 01
Val de Seine Espace Rue des Petites Granges 94000 Bonneuil Tel. 01 41 53 98 99	Seine-Normandie Tourcoing Rue de Valenciennes au Long-Mareuil 59500 Valenciennes - Bât. 1 07000 Valenciennes Tel. 02 32 32 39 12		



Légende

-  **AC2 : Servitudes de protection des sites et des monuments naturels inscrits**
La rive gauche de la Seine aux abords du Pont de Tancarville, arrêté ministériel du 30/01/1967
-  **AC3 : Servitudes concernant les réserves naturelles**
Réserve Naturelle Nationale du Marais Vernier, décret du 25/02/2013
-  **EL11 : Servitudes relatives aux voies express et aux déviations d'agglomérations**
Autoroute A131, décret du 11/01/1983
-  **I1 : Servitudes concernant les hydrocarbures liquides ou liquéfiés sous pression**
Pipeline Le Havre-Grandpuits de 500 mm de diamètre (TOTAL), décret du 17/02/1966
Pipeline Le Havre-Petit Couronne (PETROPLUS)
-  **I1bis : Servitudes relatives à la construction et à l'exploitation de pipe-lines par la société d'économie mixte de transports pétroliers par pipe-lines (T.R.A.P.I.L.)**
Pipeline Le Havre-Paris (813 mm), tronçon Port-Jérôme-Vernon, décret du 04/03/1976
-  **I3 : Servitudes relatives à l'établissement des canalisations de distribution et de transport de gaz**
Canalisation 500 mm du Havre à Beynes
-  **I4 : Servitudes relatives à l'établissement de canalisations électriques**
Liaison 2x400 KV de Rougemontiers au Havre
Liaison 225 KV de Rougemontiers à Port-Jérôme
-  **PT3 : Servitudes relatives aux communications téléphoniques et télégraphiques**
Câbles F217 et F245
-  **T7 : Servitudes aéronautiques - Servitudes à l'extérieur des zones de dégagement concernant des installations particulières**
Elles s'appliquent à l'ensemble du territoire communal

