

Projet de Stratégie pour la Restauration fonctionnelle du Marais Vernier tourbeux

Contexte et objectifs

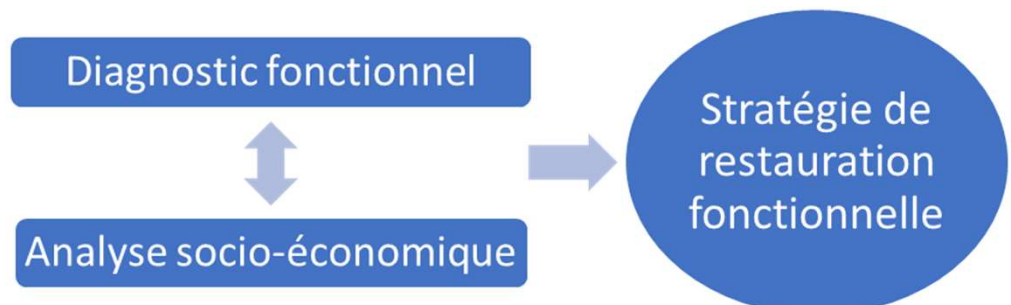
Le marais Vernier est un des sites emblématiques du territoire du Parc. Il abrite une des plus importantes tourbières de France et présente un ensemble de milieux tourbeux et paratourbeux accueillant de nombreuses espèces rares et menacées. Le marais Vernier tourbeux dit « marais ancien », constitue un socio-écosystème unique, dont les composantes actuelles résultent à la fois de l'évolution du grand estuaire de la Seine et de siècles d'aménagements et usages de cet espace.

Cette vaste zone humide présente des altérations fonctionnelles importantes notamment le drainage qui contribue à son assèchement et accroît sa vulnérabilité au changement climatique. L'assèchement des sols tourbeux entraîne une dégradation irréversible de sol et génère d'importantes émissions de GES. **Le maintien de condition favorable à la préservation de la tourbe constitue un objectif prioritaire afin de préserver la tourbière et ses milieux associés mais aussi restaurer sa capacité à stocker du carbone.** Toutefois, la restauration fonctionnelle de la tourbière implique une action collective et la prise en compte des différents usages qui contribuent à la préservation des milieux et des paysages du site.



Dans la complémentarité des démarches en cours, le Parc propose un nouveau projet visant à élaborer **une stratégie de restauration fonctionnelle à l'échelle du marais tourbeux**. Ce projet s'articule autour de 2 études diagnostics qui apporteront les éléments de connaissances nécessaires à la construction d'une stratégie partagée pour la restauration fonctionnelle du marais.

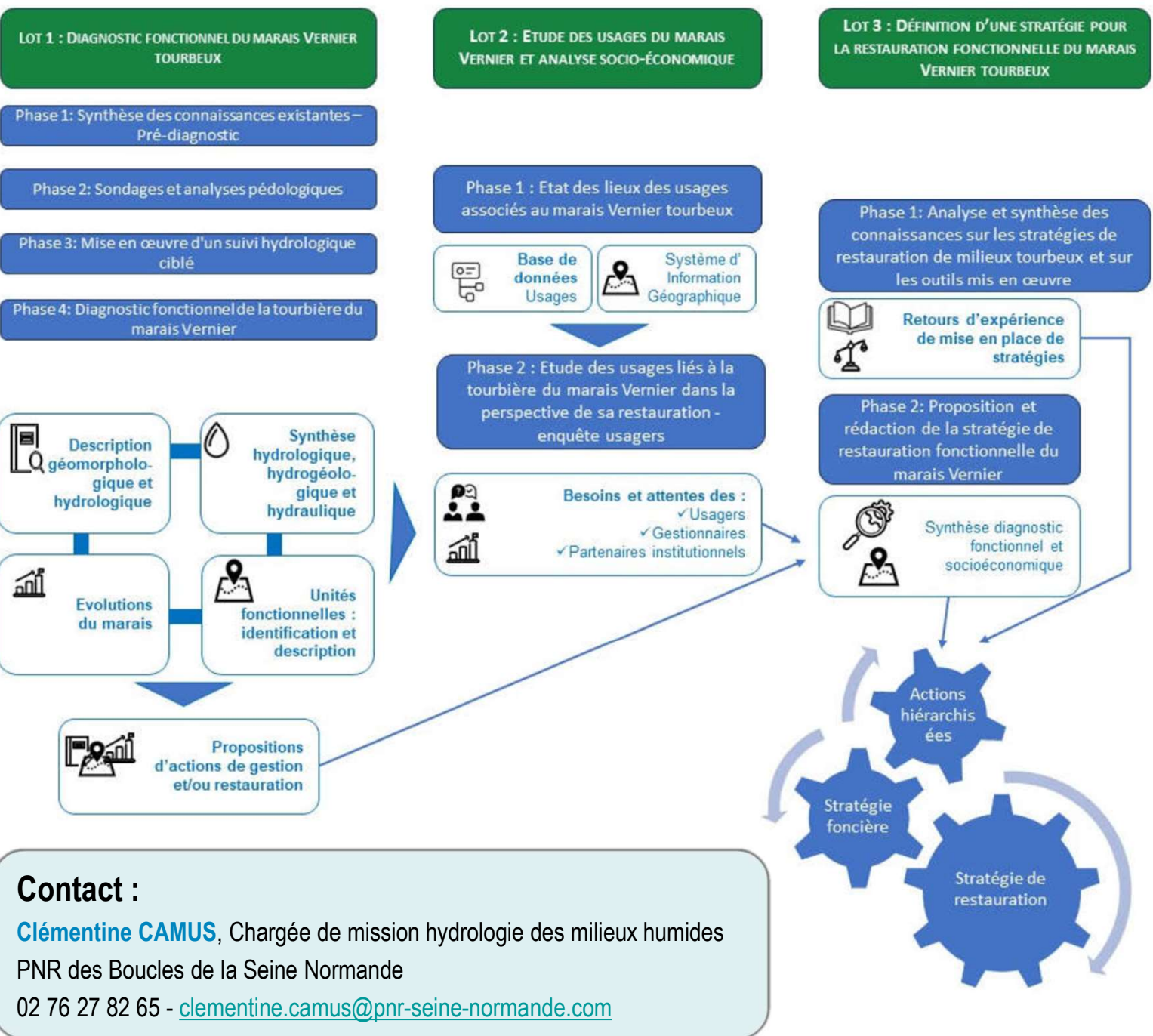
L'élaboration de ce document stratégique associera l'ensemble des partenaires, usagers et gestionnaires du marais. La stratégie de restauration fonctionnelle permettra d'identifier les éventuelles synergies, contraintes ou limites pour la réalisation des différents projets de restauration et d'alimenter les réflexions sur la préservation du site. Elle précisera les opérations, modalités et outils à mettre en œuvre pour la restauration de la tourbière et de ses milieux associés



Présentation du projet

Le projet de Stratégie pour la Restauration Fonctionnelle du Marais Vernier tourbeux est prévu sur une durée de 5ans. Le portage du projet sera assuré par le Parc en étroite collaboration avec les collectivités locales impliquées dans la gestion de l'eau et des milieux aquatiques du territoire. Le comité de pilotage, organe de concertation et de coordination sera également constitué de nombreux partenaires (gestionnaires et usagers, partenaires scientifiques et techniques, partenaires institutionnels et financiers) associés au projet.

Une grande partie du projet sera réalisé par des prestataires spécialisés dans l'étude fonctionnelle des tourbières, l'analyse des enjeux socio-économiques et l'accompagnement de démarche stratégique de gestion de l'eau et des milieux naturels associés. L'animation et la coordination du projet sera assuré par le Parc dans le cadre de ses missions d'accompagnement et de mise en œuvre d'actions pour la préservation des milieux aquatiques et humides.



Contact :

Clémentine CAMUS, Chargée de mission hydrologie des milieux humides
 PNR des Boucles de la Seine Normande
 02 76 27 82 65 - clementine.camus@pnr-seine-normande.com